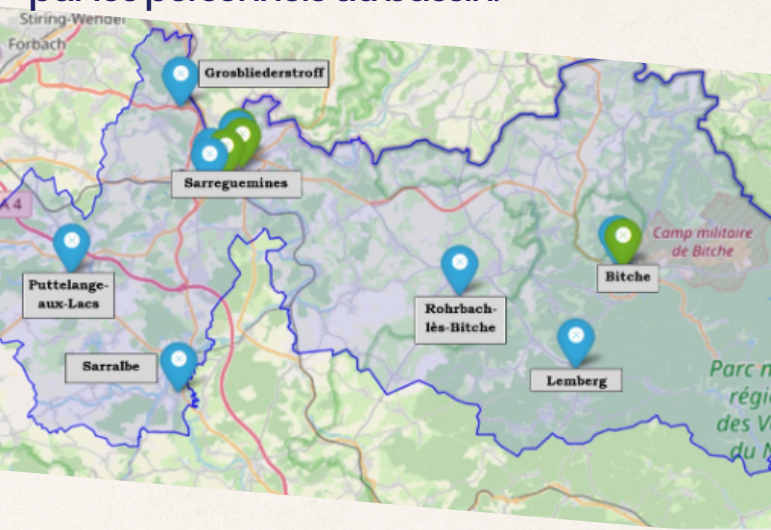


Les Plans Locaux de Formation (PLF) sont de nouveaux dispositifs de formation complémentaires au programme académique de formation.

Il s'agit de formations de proximité, contextualisées, délocalisées et pilotées par les acteurs de terrain. Elles prennent en compte le parcours personnel et professionnel de chacun et les problématiques rencontrées localement par les personnels du bassin.



Les PLF permettent aux acteurs des établissements scolaires du bassin de se rencontrer régulièrement pour échanger et faire évoluer leurs pratiques.

Chaque bassin d'éducation et de formation (BEF) de l'académie propose ainsi son propre Plan Local de Formation, élaboré par une commission formation à partir d'un diagnostic des besoins du territoire.

Accédez au plan de formation académique de l'EAFC



<https://www.ac-nancy-metz.fr/EAFC>



<https://www.ac-nancy-metz.fr/ea-fc-bef-sarreguemines-bitche-124838>

Toutes les sessions en présentiel auront lieu dans le bassin.

Les personnels souhaitant s'inscrire à une formation sont invités à en informer leur chef d'établissement ou leur IEN de circonscription.

La date limite d'inscription est fixée au 30 septembre 2024



ACADÉMIE
DE NANCY-METZ

*Liberté
Égalité
Fraternité*

PLF

**Sarreguemines
Bitche**

2024-2025

L'EAFC ET LE BEF DE
SARREGUEMINES – BITCHE
VOUS PRÉSENTENT
LE NOUVEAU PLAN LOCAL DE
FORMATION



DIFFÉRENCIATION PÉDAGOGIQUE

Différencier des activités pédagogiques avec des objectifs explicites pour tous les élèves de la classe.

Organiser leur mise en œuvre pour l'ensemble des élèves.

Développer des apprentissages ambitieux pour tous les élèves.

Permettre d'adapter la pédagogie.

- Enseignants du premier et du second degré.
- 2 journées en présentiel dt 1 pdt les vacances.
- Possibilité de participer à des observations croisées.
- 1 journée niveau 2 proposée pdt les vacances pour les stagiaires de l'an dernier

MOTIVATION, ATTENTION, MEMORISATION

Connaitre les mécanismes de la motivation, de l'attention, de la mémorisation.

Aider l'élève à apprendre à apprendre, à être acteur de l'évaluation de sa progression.

Donner du sens aux apprentissages.

- Equipes inter-catégorielles
- 2 mercredis en présentiel
- Possibilité de participer à des observations croisées.
- Stage niveau 2 proposé aux personnels ayant déjà suivi la formation l'an dernier (deux 1/2 journées)

PRENDRE EN CHARGE LES EBEP

Comprendre les conséquences des troubles sur la scolarisation.

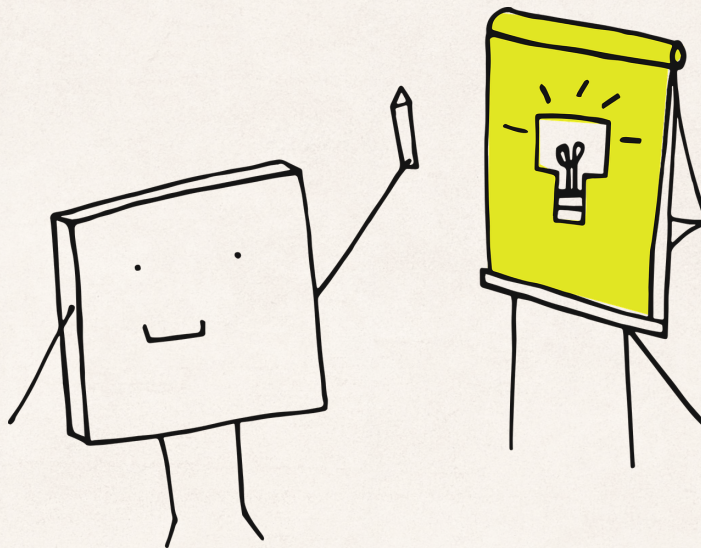
Savoir construire des séquences pédagogiques adaptées.

Favoriser l'accessibilité des EBEP dans l'établissement.

Savoir répondre aux besoins particuliers des EBEP dans sa classe.

Travailler en étroite collaboration avec les partenaires extérieurs.

- Enseignants du premier et du second degré.
- 2 journées en présentiel dt 1 pdt les vacances + 3h M@gistère
- Possibilité de participer à des observations croisées.
- stage niveau 2 proposé aux personnels ayant déjà suivi la formation l'an dernier (2 mercredis matins)



GESTION DU STRESS

Comprendre le lien entre gestion de stress au travail et risques psychosociaux. Être capable d'identifier les facteurs de risques et d'agir pour une meilleure qualité de vie au travail.

- Equipes inter-catégorielles : priorité personnel non enseignant
- 1 journée sur temps scolaire : **vendredi 11 octobre** collège Kieffer BITCHE

NEW!

PSCI

Disposer de personnels formés pour porter assistance aux élèves lors des sorties scolaires ou dans l'établissement. Développer les compétences nécessaires pour réaliser les gestes élémentaires de secours en cas de malaise, plaies, brûlures, traumatismes, etc.

- Equipes inter-catégorielles
- 3 journées AU CHOIX pdt les vacances
27 août au lycée Nominé à Sarreguemines
21 octobre au collège Seitlinger à Rohrbach-lès-Bitche
10 février au collège Doisneau de Sarralbe

NEW!