

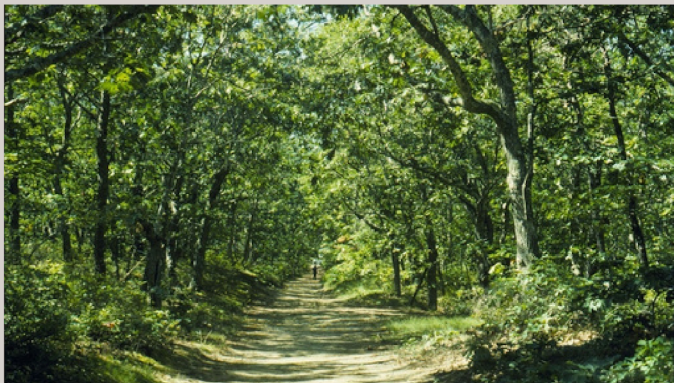
POURQUOI UN PLF ?

Le Plan Local de Formation (PLF) est complémentaire au programme académique de formation.

Il propose des formations de proximité, contextualisées et pilotées par les acteurs de terrain. Elles prennent en compte le parcours personnel et professionnel de chacun et les problématiques rencontrées localement par les personnels du bassin.

Le PLF a pour objectif de permettre aux acteurs des établissements scolaires du bassin de se rencontrer régulièrement pour échanger et faire évoluer leurs pratiques.

Chaque bassin d'éducation et de formation (BEF) de l'académie propose ainsi son propre Plan Local de Formation, élaboré par une commission formation à partir d'un diagnostic des besoins du territoire.



Lien vers la page du site de l'EAFC consacrée au BEF de Vosges Ouest :



Pour en savoir plus sur l'actualité des plans locaux de formation :

<https://www.ac-nancy-metz.fr/EAFC>



Toutes les sessions en présentiel auront lieu dans le bassin.

Les personnels souhaitant s'inscrire à une formation sont invités à en informer leur chef d'établissement ou leur IEN de circonscription.

La date limite d'inscription est fixée au 30 septembre 2023.



**ACADÉMIE
DE NANCY-METZ**

*Liberté
Égalité
Fraternité*

L'EAFC
ET LE BEF DE
VOSGES OUEST
VOUS PRÉSENTENT LE
**PLAN LOCAL
DE FORMATION**



Année scolaire 2023-2024

DISPOSITIF 1 MOTIVATION ET ATTENTION NIV.1

Objectifs :

- Comprendre les enjeux des sciences cognitives dans l'enseignement
- Favoriser chez les élèves la motivation et le goût d'apprendre
- Favoriser les apprentissages des élèves par la métacognition

Public cible (20 places) :

Enseignants 2nd degré, CPE, AED, AESH.



2 journées en présentiel, travail en autonomie.

DISPOSITIF 2 MOTIVATION ET ATTENTION NIV.2

Objectifs :

Cette formation consiste en un retour d'expérimentation et vous permettra de dégager de nouvelles pistes pour motiver vos élèves, grâce à de nouveaux apports mais aussi par le partage d'outils et de pratiques.

Public cible (20 places) :

Enseignants 2nd degré, CPE, AED, AESH ayant suivi la formation de niveau 1.



2 journées en présentiel, travail en autonomie.

DISPOSITIF 3 DE L'ÉVALUATION PAR COMPÉTENCES À UNE ÉVALUATION DIFFÉRENCIÉE

Objectifs :

- Identifier les finalités de l'évaluation.
- Evaluer de manière transversale.
- S'approprier les notions indispensables pour évaluer par compétences.
- Aborder l'évaluation explicite auprès des élèves.
- Penser l'évaluation comme support d'apprentissage.

Public cible (20 places) :

Enseignants 2nd degré.



2 journées en présentiel, travail en autonomie.

DISPOSITIF 4 PRENDRE EN COMPTE LA DIVERSITÉ DES ÉLÈVES

Nouveau

Objectifs :

- A l'aide d'outils concrets et d'apports théoriques, développer des stratégies de prise en charge de l'ensemble du groupe classe (et pas seulement d'élèves à besoins particuliers), selon le principe de l'accessibilité universelle.

Public cible (20 places) :

Enseignants 1er et 2nd degré, AESH, AED.



3 journées en présentiel, travail en autonomie.

DISPOSITIF 5 TRAVAIL PERSONNEL DES ÉLÈVES DANS ET HORS LA CLASSE

Objectifs :

- Développer une stratégie commune pour favoriser l'autonomie.
- Développer des approches communes entre enseignants du cycle 3 au lycée, pour plus de lisibilité pour les élèves et les parents.
- Faire comprendre les enjeux et l'intérêt de travailler, donner du sens au travail personnel.
- Dégager un consensus sur les attendus, sur les compétences à acquérir : qu'est-ce qu'on vise pour l'élève ? Qu'entend-t-on par « autonomie » ?
- Accompagner le passage école/collège/lycée pour éviter les ruptures.

Public cible (20 places) :

Enseignants des premier et second degré. Équipes constituées de plusieurs personnels d'un même établissement.



3 journées en présentiel, travail en autonomie.

DISPOSITIF 6 BIEN-ÊTRE DES ÉLÈVES

Objectifs :

- Construire et développer des compétences psychosociales chez les élèves.
- Favoriser la communication au sein d'une classe, prévenir les conflits.
- Animer des groupes de parole.
- Favoriser le vivre ensemble.

Public cible (20 places) :

Enseignants, CPE, AED, AESH, infirmières, psyEN, assistantes sociales.



3 journées en présentiel, travail en autonomie.

DISPOSITIF 7 BIEN-ÊTRE DES PERSONNELS

Nouveau

Objectifs :

Ce module de formation vise à favoriser le bien-être des personnels par le biais d'ateliers d'analyse de pratique professionnelle, pour les aider à porter un autre regard sur les situations vécues, à prendre du recul et à gérer leur stress.

Public cible (20 places) :

Enseignants, CPE, AED, AESH, infirmières, psyEN, assistantes sociales.



4 demi-journées en présentiel.

DISPOSITIF 8 COÉDUCATION ET COMMUNICATION

Nouveau

Objectifs :

- Développer des gestes professionnels pour mieux communiquer avec les familles, dans l'intérêt du parcours de l'élève.
- Intégrer la famille comme un partenaire privilégié de l'école, de l'enseignant.
- Adapter sa posture au comportement agressif de ses interlocuteurs.

Public cible (20 places) :

Tout personnel 1er et 2nd degrés en contact avec les familles.



2 journées en présentiel, 1/2 journée en visio, travail en autonomie