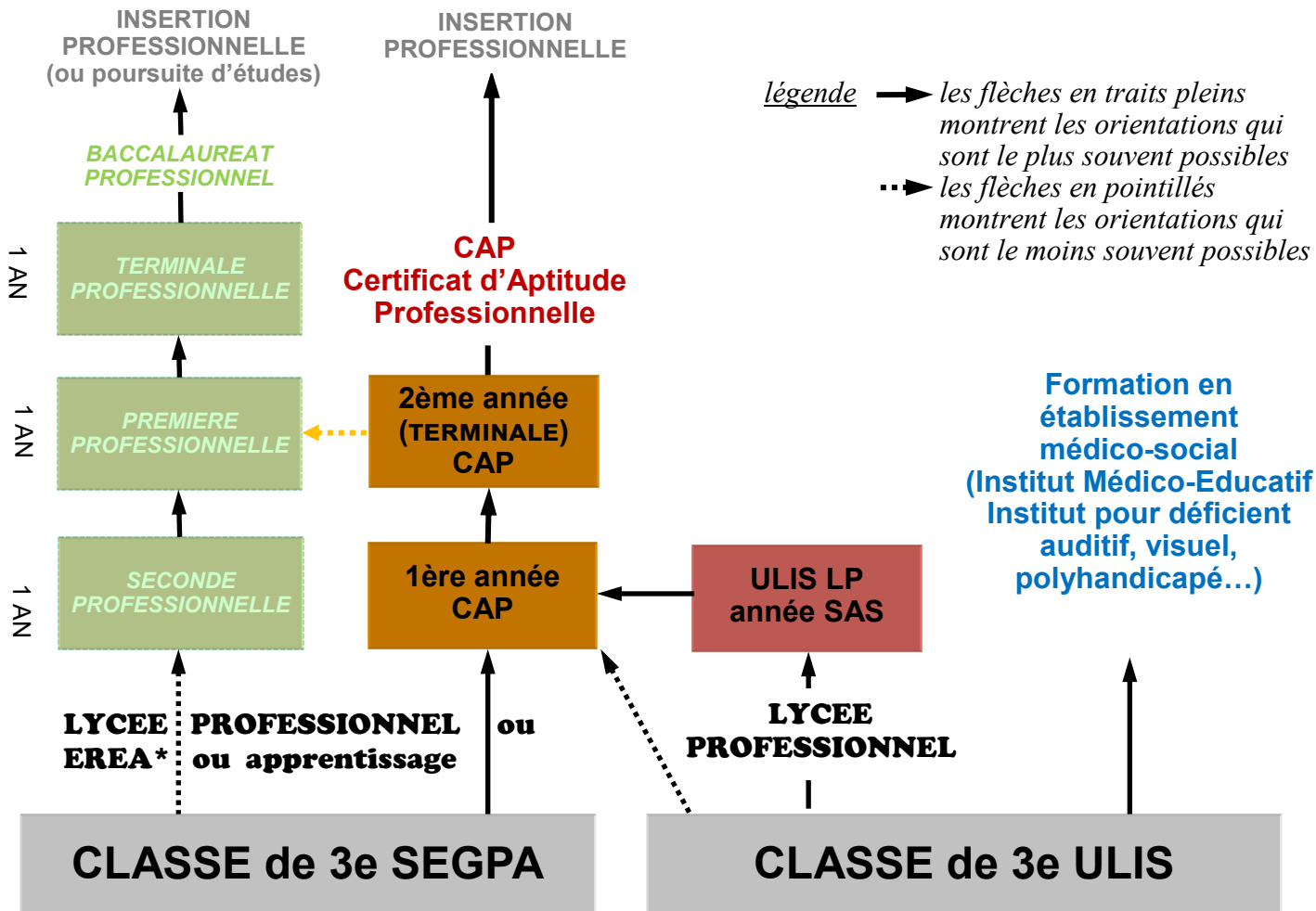


L'orientation après troisième SEGPA & ULIS

Document d'aide à l'orientation des élèves du bassin de Sarreguemines - Bitche

Schéma des études après 3^e SEGPA ou 3^e ULIS



Ce document appartient à :

NOM :

PRENOM :

CLASSE :

ETABLISSEMENT :

sommaire	page 1	Schéma des études après la 3e SEGPA ou la 3e ULIS
	page 2	Que faire après la 3e SEGPA ?
	page 3	Que faire après la 3e ULIS ?
	page 4	Le CAP
	page 5	Les CAP en lycée à Sarreguemines
	page 6	Les CAP public prioritaire
	pages 7 et 8	L'apprentissage
	page 9	Les procédures d'affectation
	pages 10 à 25	Les CAP par domaines
page 25	Ton projet	
page 26	Faire ton bilan	
page 27	La liste des CAP non prioritaires	
page 28	Les permanences d'orientation	
		Le CIO de Sarreguemines

* EREA : Etablissement Régional d'Enseignement Adapté

Je suis en 3e SEGPA

Qu'est-ce que je pourrais bien faire l'an prochain ?



Ton orientation va dépendre :



- 1) de ton projet d'orientation : quel métier as-tu envie d'apprendre à partir de l'année prochaine ?
- 2) de la possibilité de trouver une place pour apprendre ce métier, soit en lycée professionnel, soit par apprentissage chez un patron.

Après la 3e SEGPA, la plupart des élèves font un CAP (Certificat d'Aptitude Professionnelle)

Un CAP c'est quoi ?

- ▶ Le CAP permet d'apprendre un métier.
- ▶ De nombreux métiers peuvent être appris dans le cadre d'un CAP (voir la liste pages suivantes).
- ▶ La formation en CAP dure 2 ans.
- ▶ Le CAP peut se préparer :
 - soit dans un lycée professionnel avec des stages en entreprise,
 - soit par apprentissage, c'est-à-dire dans une entreprise avec des cours dans un CFA (Centre de Formation d'Apprentis).
- ▶ Après le CAP on peut travailler ou continuer des études dans un baccalauréat professionnel du même métier.
- ▶ De rares élèves de 3e SEGPA entrent directement en bac pro.

Après la classe de 3e SEGPA, les élèves sont prioritaires pour continuer leurs études dans certains CAP qui leur sont réservés en lycée professionnel.

- La liste des CAP réservés aux élèves de 3e SEGPA (CAP pour public prioritaire) figure page 6 de ce document.
- A Sarreguemines, 2 CAP sont entièrement ou en partie réservés aux élèves de 3e SEGPA (cf. page 5) :
 - ▶ Le CAP CIP
« Conducteur d'Installations de Production »
au lycée Henri Nominé
 - ▶ Le CAP AAGA
« Agent Accompagnant au Grand Age »
au lycée Simon Lazard

Après la classe de 3e SEGPA, les élèves peuvent préparer un CAP par apprentissage à condition de signer un contrat avec une entreprise (un patron). Ils sont également inscrits dans un CFA où ils suivent des cours.

- La liste des CAP par apprentissage et des CFA (Centres de Formation d'Apprentis) figure pages 10 à 25 de ce document.
- A Sarreguemines, l'UFA Michel Roth propose :
 - ▶ Le CAP Cuisine
 - ▶ Le CAP Restaurant (serveur, serveuse)
 - ▶ Le CAP Equipier Polyvalent de Commerce (vente)
- A Sarreguemines, l'antenne du CFA de Montigny-lès-Metz propose :
 - ▶ Le CAP Métiers du Plâtre et de l'Isolation
 - ▶ Le CAP Peintre Applicateur de Revêtements
 - ▶ Le CAP Carreleur Mosaïste
 - ▶ Le CAP Monteur en installations thermiques
 - ▶ Le CAP Monteur en installations sanitaires
 - ▶ Le CAP Interventions en maintenance technique des bâtiments

Je suis en 3e ULIS

Qu'est-ce que je pourrais bien faire l'an prochain ?



Ton orientation va dépendre :

- 1) de ton projet d'orientation : quel métier as-tu envie d'apprendre à partir de l'année prochaine ?
- 2) de ton autonomie qui te permettra soit d'apprendre directement un métier, soit de passer d'abord par une classe ou un établissement qui t'y préparera.



Après la 3e ULIS, la plupart des élèves vont en ULIS LP (année SAS en lycée Professionnel)

L'année SAS c'est quoi ?

- ▶ L'année SAS est une année de transition après le collège et avant la formation à un métier. Elle se trouve au lycée Henri Nominé à Sarreguemines.
- ▶ L'année SAS permet de préparer l'orientation vers un CAP en lycée professionnel ou par apprentissage.
- ▶ En année SAS, les élèves peuvent découvrir les CAP par des inclusions dans les classes.
- ▶ Les immersions permettent de découvrir en quoi consistent les CAP et les métiers auxquels ils préparent.
- ▶ L'année SAS permet aussi de faire des stages en entreprise pour trouver un apprentissage.

Après la classe de 3e ULIS, les élèves peuvent aussi continuer leurs études en CAP sans passer par l'année SAS en ULIS - LP.

- Les élèves de 3e ULIS peuvent éventuellement être admis directement dans les CAP en lycée professionnel destinés aux élèves de SEGPA sans passer par l'année SAS...
- ... mais leur candidature doit d'abord être validée par une commission en fonction de leur projet et de leurs aptitudes.
- les CAP possibles sont les mêmes que pour les élèves de SEGPA (cf. liste des CAP page 6).
- Les élèves de 3e ULIS peuvent aussi préparer un CAP par apprentissage si leur autonomie est suffisante.

Après la classe de 3e ULIS, en fonction de leur degré d'autonomie, de la nature de leur handicap et de leurs acquis scolaires, les élèves peuvent être admis dans un établissement médico-social.

- La liste complète des établissements médico-sociaux et des handicaps pris en charge est disponible auprès de la MDPH.
- A Sarreguemines
 - ▶ L'IME Le Himmelsberg (Institut Médico-Educatif) accueille des enfants et adolescents atteints de déficience intellectuelle et troubles associés, d'autisme ou de troubles envahissants du développement (TED). Les adolescents accueillis à l'IME peuvent découvrir des activités professionnelles pour les initier à des métiers et les préparer à une insertion professionnelle, notamment dans le cadre de l'ESAT La Ruche de Sarreguemines (Etablissement et Service d'Aide par le Travail).

Le CAP (Certificat d'Aptitude Professionnelle) forme à un métier. Il existe des CAP dans de nombreux métiers (vente, mécanique auto, cuisine, boulangerie, etc.).

Le CAP est avant tout destiné à une insertion professionnelle mais permet aussi de poursuivre des études dans le même domaine.

Le CAP se prépare en 2 ans (parfois 3 ans) après la 3e.

**Le CAP peut se préparer - soit en lycée professionnel,
- soit par apprentissage.**

Le CAP en lycée professionnel

- ✓ **Les CAP en lycée professionnel (ou en EREA) sont rares.**
- ✓ **En lycée professionnel, la plupart des CAP sont destinés en priorité aux élèves de 3e SEGPA.**
- ✓ **Ils comportent des cours et DES STAGES OBLIGATOIRES EN ENTREPRISE appelés PFMP (périodes de formation en milieu professionnel).**

En lycée professionnel, la formation en CAP comporte 3 parties :

1) Des matières d'enseignement général

L'enseignement général occupe 1/3 du temps au lycée professionnel

**FRANÇAIS
HISTOIRE-GÉOGRAPHIE
ÉDUCATION MORALE ET CIVIQUE
MATHÉMATIQUES-SCIENCES
LANGUE VIVANTE
PRÉVENTION SANTÉ ENVIRONNEMENT

ARTS APPLIQUÉS
CULTURE ARTISTIQUE
EPS**

2) Des matières d'enseignement professionnel

L'enseignement professionnel occupe 2/3 du temps au lycée professionnel

**Les matières d'enseignement professionnel correspondent au métier que l'on apprend.
Exemples : - si on apprend le métier de boulanger, on apprend à faire du pain.
- si on apprend le métier de mécanicien auto, on apprend à réparer des voitures.**

3) Des stages en entreprise (PFMP)

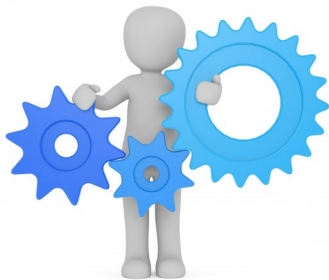
Les stages en entreprise durent 12 à 14 semaines réparties sur 2 ans

Les PFMP se déroulent dans des entreprises qui proposent le métier correspondant au CAP préparé. Ces stages permettent de découvrir la réalité du métier auprès de personnes qui l'exercent. Ils ont lieu plusieurs fois par an pendant plusieurs semaines.

► **Le CAP CIP « Conducteur d'Installations de Production »
au lycée Henri Nominé**

Dans ce CAP, on apprend à utiliser des machines qui fabriquent ou assemblent des produits.

Il peut s'agir par exemple de fabriquer des pièces pour voitures (pneus, emballages, stylos...).



Les machines sont le plus souvent automatiques et le Conducteur d'Installations de Production (CIP) est responsable de leur fonctionnement :

- il prépare son poste de travail et règle sa machine,
- il lance la production,
- il fournit à la machine les matières dont elle a besoin,
- il contrôle la vitesse de production, surveille le bon déroulement de la fabrication,
- il contrôle la qualité du produit fini,
- il nettoie son poste de travail et sa machine,
- il arrête sa machine et la met en sécurité.

Les Conducteurs d'Installations de Production travaillent dans des entreprises industrielles et artisanales, l'agro-alimentaire, la pharmacie, la cosmétique, la transformation des papiers-cartons...

La poursuite d'études est possible (en fonction des places disponibles) en baccalauréat professionnel après le CAP pour les bons élèves très motivés.

► **Le CAP AAGA « Agent Accompagnant au Grand Âge »
au lycée Simon Lazard**



Ce CAP forme à accompagner des personnes âgées dans les actes de tous les jours au sein de structures sociales ou médico-sociales (EHPAD = maisons de retraite, Résidence Foyer logement, etc.)

Les élèves apprennent :

- à assurer la mise en place et le service des repas,
- à entretenir les espaces de vie collectifs,
- à entretenir le linge,
- à entretenir l'espace privé des personnes âgées (remise en ordre, nettoyage, gestion des déchets, personnalisation de la chambre).

Les élèves sont préparés à appliquer les règles d'hygiène et de sécurité et à respecter les protocoles mis en place dans les établissements.

Pour exercer ces métiers, il faut aimer communiquer avec les personnes, être poli, respectueux, attentif et savoir prendre des initiatives.

La poursuite d'études est possible (en fonction des places disponibles) en baccalauréat professionnel après le CAP pour les bons élèves très motivés.

A NOTER

**Il n'existe à l'heure actuelle, aucun CAP
au lycée Teyssier de Bitche.**

Liste des CAP pour élèves de Segpa (public prioritaire - rentrée 2023)

En Moselle

Etablissement	Ville	CAP	Nombre de places (2023)
FELIX MAYER	CREUTZWALD	CAP OPERATEUR/OPERATRICE LOGISTIQUE	15
BLAISE PASCAL	FORBACH	CAP CONDUCTEUR INSTALLATIONS PRODUCTION	15
PIERRE ET MARIE CURIE	FREYMING-MERLEBACH	CAP PRODUCTION et SERVICE en RESTAURATION	12
		CAP EQUIPIER POLYVALENT du COMMERCE	24
		CAP CUISINE	24
CHARLES JULLY	SAINT-AVOLD	CAP CONDUCTEUR INSTALLATIONS PRODUCTION	15
		CAP SERRURIER METALLIER	8
J-V. PONCELET	SAINT-AVOLD	CAP EQUIPIER POLYVALENT du COMMERCE	30
HURLEVENT	BEHREN-LES-FORBACH	CAP PEINTURE AUTOMOBILE	10
ERNEST CUVELETTE	FREYMING-MERLEBACH	CAP MONTEUR EN INSTALLATIONS SANITAIRES	15
ALAIN FOURNIER	METZ	CAP PRODUCTION et SERVICE en RESTAURATION	24
		CAP COMMERCIALISATION et SERVICES en HÔTEL, CAFE & RESTAURANT	24
		CAP CUISINE	24
RENE CASSIN	METZ	CAP OPERATEUR/OPERATRICE LOGISTIQUE	15
		CAP EQUIPIER POLYVALENT du COMMERCE	45
METIERS DU BATIMENT	MONTIGNY-LES-METZ	CAP MACON	15
		CAP PEINTRE-APPLICATEUR DE REVETEMENT	30
		CAP SERRURIER METALLIER	15
		CAP MENUISIER FABRICANT	15
ANDRE CITROEN	MARLY	CAP PEINTURE AUTOMOBILE	20
		CAP CARROSSIER AUTOMOBILE	10
MARYSE BASTIE	HAYANGE	CAP AGENT DE PROPRETE ET D'HYGIENE	15
		CAP PRODUCTION et SERVICE en RESTAURATION	12
		CAP EQUIPIER POLYVALENT du COMMERCE	30
		CAP PÂTISSIER	7
		CAP AGENT ACCOMPAGNANT AU GRAND ÂGE	9
LA BRIQUERIE	THONVILLE	CAP CONDUCTEUR INSTALLATIONS PRODUCTION	15
		CAP SERRURIER METALLIER	15
INTER ENTREPRISE	BOULAY	CAP SERRURIER METALLIER	5
		CAP ELECTRICIEN	7
JEAN MACE	FAMECK	CAP OPERATEUR LOGISTIQUE	24
DOMINIQUE LABROISE	SARREBOURG	CAP MENUISIER FABRICANT	15
LEGTA	COURCELLES-CHAUSSEY	CAPA JARDINIER PAYSAGISTE	8
SIMON LAZARD	SARREGUEMINES	CAP AGENT ACCOMPAGNANT AU GRAND AGE (cf. page 5)	7
HENRI NOMINE	SARREGUEMINES	CAP CIP - CONDUCTEUR INSTALLATEUR PRODUCTION (cf. page 5)	24

CFA

ce qu'il faut savoir :

L'apprentissage

- ✓ permet d'apprendre un métier en entreprise et en centre de formation (CFA ou UFA)
- ✓ l'entreprise forme à la pratique du métier choisi
- ✓ au centre de formation on étudie des matières générales et des matières professionnelles
- ✓ l'apprentissage permet de préparer la plupart des CAP et baccalauréats professionnels

Le contrat d'apprentissage :

Le contrat d'apprentissage est un contrat de travail qui prévoit une présence en alternance dans un entreprise et dans un centre de formation des apprentis. Il permet d'acquérir une qualification professionnelle et un diplôme reconnu. Le contrat doit être signé par l'employeur, l'apprenti et les parents ou le représentant légal si le jeune est mineur. Il est ensuite validé par le centre de formation.

Pour devenir apprenti il faut :

- être âgé de 15 ans au minimum et avoir fini sa classe de 3e
- signer un contrat d'apprentissage avec une entreprise
- s'inscrire auprès d'un CFA qui prépare au métier choisi.

L'apprenti est salarié de son entreprise, il travaille 35 heures par semaine, heures de cours comprises et il a droit à 5 semaines de congés payés par an. Il n'a donc plus de congés scolaires.

A Trouver une place d'apprentissage n'est pas toujours facile. Il est donc conseillé de commencer la recherche d'un patron dès le mois de janvier de l'année de 3e et notamment de profiter des séquences d'observation en entreprise pour le faire. Beaucoup d'élèves trouvent grâce à leur stage de 3e ou dans leur environnement proche ou grâce à leur entourage, auprès des commerces de proximité, etc.

N Les enseignants au collège et le CIO de Sarreguemines peuvent aider et conseiller les élèves dans leurs démarches, notamment à réaliser lettre de motivation et CV.

O

T

E

R

Pour vous aider à trouver votre apprentissage ou votre stage de découverte métier :

APPRENTISSAGE
GRAND-EST

www.apprentissage-grandest.fr/



La bonne
alternance

labonnealternance.apprentissage.beta.gouv.fr/

ORIENT'EST

experiencespro.grandest.fr

Salaire mensuel minimal obligatoire de l'apprenti

Le salaire d'un apprenti est calculé sur la base du smic ou du salaire minimum conventionnel s'il existe. Il peut donc varier en fonction du secteur d'activité auquel l'entreprise appartient (cf. tableaux ci-dessous)

CAS GENERAL	MOINS DE 18 ANS	18 À 20 ANS	21 À 25 ANS	26 ANS ET +	SECTEUR DU BTP	MOINS DE 18 ANS	18 À 20 ANS	21 À 25 ANS	26 ANS ET +
1ÈRE ANNÉE	477,07 € (27% SMIC)	759,78 € (43% SMIC)	926,01 € (53% SMIC)	1766,92 € (100% SMIC)	1ÈRE ANNÉE	705,77 € (40% SMIC)	883,46 € (50% SMIC)	971,81 € (55% SMIC)	1766,92 € (100% SMIC)
2ÈME ANNÉE	689,10 € (39% SMIC)	901,13 € (51% SMIC)	1077,82 € (61% SMIC)	1766,92 € (100% SMIC)	2ÈME ANNÉE	883,46 € (50% SMIC)	1060,15 € (60% SMIC)	1148,50 € (65% SMIC)	1766,92 € (100% SMIC)
3ÈME ANNÉE	971,81 € (55% SMIC)	1183,44 € (67% SMIC)	1378,20 € (78% SMIC)	1766,92 € (100% SMIC)	3ÈME ANNÉE	1060,15 € (60% SMIC)	1236,84 € (70% SMIC)	1473,54 € (80% SMIC)	1766,92 € (100% SMIC)

SMIC mensuel brut : 1766,92 € au 01/01/2024 pour 35 heures/semaine. Le salaire de l'apprenti est largement exonéré de charges sociales

LE RYTHME DE L'ALTERNANCE

Le rythme de l'alternance désigne la façon dont sont répartis les temps de présence des apprentis au CFA et en entreprise.

A l'UFA Roth, les apprentis de CAP sont à l'UFA 1 jour ou 1 jour et demi par semaine (lundi complet chaque semaine et mardi matin une semaine sur deux), le restant de la semaine est passé en entreprise.

Les apprentis de baccalauréat professionnel sont à l'UFA 1 semaine sur 2 et en entreprise 1 semaine sur 2.

Au CFA du BTP, les apprentis sont au CFA une semaine par mois et en entreprise 3 semaines par mois.

ce qu'il faut savoir :

La plupart des métiers peuvent se préparer par la voie de l'apprentissage mais les centres de formations correspondants peuvent se situer ailleurs qu'à Sarreguemines, plus ou moins loin.

Pour savoir où se situe le centre de formation le plus proche qui prépare au métier qui vous intéresse, vous pouvez consulter le site internet :

ORIENT'EST
JE METS LE CAP SUR
MON AVENIR PROFESSIONNEL

La Région
Grand Est

<https://www.orientest.fr/>

ou poser la question au Psy-En qui intervient dans votre établissement scolaire (cf. page 28)



Les diplômes préparés par apprentissage après 3e à Sarreguemines

L' UFA Roth de Sarreguemines prépare à certains métiers de la vente et de l'hôtellerie-restauration
▶▶▶

← 3 ans →

BAC PROFESSIONNEL Métiers du commerce et de la vente

← 2 ans →

CAP Equipier polyvalent de commerce

CAP Cuisine

CAP Commercialisation et service en hôtel, café, restaurant

L'antenne de Sarreguemines du CFA du BTP de Montigny-lès-Metz, prépare à certains métiers du bâtiment
▶▶▶

CAP Maçon

CAP Métiers du plâtre et de l'isolation

CAP Peintre applicateur de revêtements

CAP Carreleur mosaïste

CAP Monteur en installations thermiques

CAP Monteur en installations sanitaires

CAP Intervention en maintenance technique des bâtiments

← 2 ans →

A NOTER

Par la voie de l'apprentissage, le choix du baccalauréat professionnel se fait dès la première année de formation. Il n'existe pas de seconde professionnelle à famille de métiers comme c'est le cas en lycée professionnel.



Les étapes de l'affectation en 3e ULIS :

L'affectation des élèves de 3e Ulis fait l'objet d'un dossier à soumettre à la MDPH de Moselle. Les dates sont variables en fonction de l'orientation demandée :

- 22/12/2023 pour une demande d'admission en établissement médico-social,
- 26/01/2024 pour une demande de SESSAD,
- 15/03/2024 pour une demande d'admission en ULIS LP (année SAS),
- 12/04/2024 pour le renouvellement AESH + Matériel Pédagogique Adapté.

Les dossiers sont traités par la MDPH et font l'objet d'une notification au cours du 2ème ou 3ème trimestre de l'année scolaire.

Attention ! La notification MDPH ne veut pas dire affectation !

L'affectation est prononcée par les commissions compétentes en fonction des places disponibles. Au sein de l'Education Nationale, la commission d'affectation ULIS LP (année SAS) se tiendra en juin 2024.

Cas particulier des élèves d'Ulis qui souhaitent une admission directe en CAP public prioritaire :

Les dossiers seront examinés par une commission particulière (prépam). Cette commission donnera son accord ou non pour candidater en CAP en fonction du dossier et des places disponibles.

Les étapes de l'orientation en 3e SEGPA :

L'orientation des élèves de SEGPA fait l'objet d'un recensement des vœux au sein du collège selon des modalités variables en fonction des établissements.

Il n'y a pas de saisie des vœux en CAP public prioritaire dans un lycée professionnel sur l'application «services en ligne» mais un dossier de candidature est constitué et soumis à la commission d'affectation.

Cas particulier des élèves de SEGPA qui souhaitent une admission directe en bac professionnel :

Les dossiers seront examinés par une commission particulière (prépam). Cette commission donnera son accord ou non pour candidater en bac professionnel en fonction du dossier et des places disponibles.

A NOTER

Et en Alsace ?

Dans l'académie de Strasbourg il n'y a pas à proprement parler de CAP public prioritaire mais une procédure « CAP décision d'orientation unique » qui permet d'identifier les élèves dont la seule possibilité d'orientation est le CAP. Ces élèves bénéficient d'une priorité d'affectation en CAP de lycée (cf. page 23).

Quelle que soit l'origine scolaire des élèves, les vœux de CAP par apprentissage ne font pas l'objet d'une procédure d'admission. Seuls les employeurs peuvent décider de recruter un apprenti. Pour entrer en apprentissage il faut donc rechercher une entreprise dès que possible et candidater aussi à des CAP en lycée si on ne trouve pas de patron !





AGRICULTURE - ENVIRONNEMENT

j'aime

la nature
et les plantes

m'occuper
d'animaux

je choisis

CAPA Métiers de l'agriculture
2 spécialités :

- production végétale : horticulture
- production végétale : grandes cultures

CAPA Jardinier paysagiste
CAPA Travaux forestiers

CAPA Métiers de l'agriculture
Spécialité productions animales
CAPA Palefrenier Soigneur
CAPA Maréchal-ferrant

CAP agricole METIERS DE L'AGRICULTURE SPÉCIALITÉ PRODUCTION VEGETALE : ARBORICULTURE, HORTICULTURE

L'ouvrier horticole cultive des légumes, des fleurs et des plantes en pots. Il met en culture, sème, bouture. Il est chargé de récolter les produits. Il travaille souvent chez un maraîcher ou un horticulteur.

Où se former ?

En lycée professionnel :

- **ILLKIRCH (67) : EREA Henri Ebel**
- **ROVILLE-AUX-CHENES (88) : Lycée d'horticulture et de paysage (privé)**

Par apprentissage

- **OBERNAI (67) : CFA Agricole du Bas-Rhin**

CAP agricole METIERS DE L'AGRICULTURE SPÉCIALITÉ PRODUCTION VEGETALE : GRANDES CULTURES

Ce CAP forme des ouvriers agricoles qui s'occupent des travaux dans les champs. Ils labourent la terre, sèment les cultures comme le blé et font les moissons.

Où se former ?

Par apprentissage

- **COURCELLES-CHAUSSY (57) : CFA des métiers du paysage et de l'agriculture**
- **OBERNAI (67) : CFA Agricole du Bas-Rhin**

CAP agricole JARDINIER PAYSAGISTE



Le jardinier paysagiste entretient les espaces verts et les jardins : travaux d'aménagement, arrosage, décoration, plantation de végétaux d'ornement, entretien courant du matériel...
...sans oublier : relations avec les clients et les fournisseurs.

Où se former ?

En lycée professionnel :

- **COURCELLES-CHAUSSY (57) : Lycée Agricole et Horticole**
- **ILLKIRCH (67) : EREA Henri Ebel**
- **ROVILLE-AUX-CHENES (88) : Lycée d'horticulture et de paysage (privé)**

Par apprentissage

- **COURCELLES-CHAUSSY (57) : CFA des métiers du paysage et de l'agriculture**
- **OBERNAI (67) : CFA Agricole du Bas-Rhin**

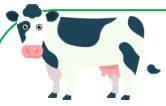
CAP agricole TRAVAUX FORESTIERS

Ce CAP forme des ouvriers forestiers qui travaillent en tant que bûcherons et entretiennent la forêt.

Où se former ?

Par apprentissage

- **BAR-LE-DUC (55) : CFA EPL Agro de Meuse**



CAP agricole METIERS DE L'AGRICULTURE (SPÉCIALITÉ PRODUCTION ANIMALE)

Ce CAP forme au métier d'éleveur. L'éleveur s'occupe d'un troupeau de vaches, de moutons, de chèvres...
Il surveille l'état général des animaux.
Il leur distribue la nourriture et traite le lait. Il nettoie et désinfecte les locaux (étables, etc.).

Où se former ?

En lycée professionnel :

- **STENAY (55) : Maison familiale et rurale (privé)**
- **RAMONCHAMP (88) : Maison familiale et rurale (privé)**

Par apprentissage

- **COURCELLES-CHAUSSY (57) : CFA des métiers du paysage et de l'agriculture**
- **OBERNAI (67) : CFA Agricole du Bas-Rhin**

CAP agricole PALEFRENIER SOIGNEUR

Le palefrenier est chargé des soins aux chevaux (toilette, alimentation, soins vétérinaires élémentaires) et de l'entretien des écuries et du matériel (selles, manèges, harnais).
Il participe à la récolte des fourrages.
Il travaille dans les haras, les élevages de chevaux, les centres équestres...

Où se former ?

En lycée professionnel :

- **HAROL (88) : LP La Providence (privé)**

Par apprentissage

- **VERDUN (55) : CFA EPL Agro de la Meuse**
- **OBERNAI (67) : CFA Agricole du Bas-Rhin**

CAP agricole MARECHAL-FERRANT

Le maréchal-ferrant s'occupe des sabots des chevaux, contrôle et remplace les fers, soigne et entretient la corne.

Où se former ?

Par apprentissage

- **VERDUN (55) : CFA EPL Agro de la Meuse**



ALIMENTATION - HOTELLERIE - RESTAURATION

j'aime

**cuisiner,
préparer des
aliments ou
des plats**

- CAP Boucher
- CAP Charcutier-traiteur
- CAP Boulanger
- CAP Pâtissier
- CAP Cuisine
- CAP Production et service en restauration (rapide, collective, cafétéria)

**servir
les clients**

**CAP Commercialisation et services en
hôtel, café, restaurant**

Je choisis

CAP BOUCHER

Le boucher est un expert en viandes.
Il achète les carcasses d'animaux, les découpe et les transforme en morceaux de détail prêts à être vendus.



Où se former ?

Par apprentissage

- **FORBACH (57) : CFA Campus des Métiers de Moselle**
- **SARREBOURG (57) : CFA Labroise**
- **METZ (57) : CFA Campus des Métiers de Moselle**
- **THIONVILLE (57) : CFA Campus des Métiers de Moselle**
- **LAXOU (54) : CFA CEPAL (CMA Grand Est)**
- **HAGUENAU (67) : UFA André Siegfried**
- **ESCHAU (67) : CFA Stalter**

CAP CHARCUTIER TRAITEUR

Le charcutier traiteur fabrique des préparations (pâtés, saucisses, rillettes...). Il fabrique aussi des plats cuisinés prêts à être vendus.

Où se former ?

Par apprentissage

- METZ (57) : CFA Ernest Meyer
- LAXOU (54) : CFA CEPAL (CMA Grand Est)
- ESCHAU (67) : CFA Stalter
- HAGUENAU (67) : UFA André Siegfried

CAP BOULANGER

Le boulanger fabrique et cuit des pains courants (baguettes, ficelles...), des pains spéciaux (seigle, campagne, complet...) et des viennoiseries (croissants, brioches...). Il peut aussi réaliser des plats cuisinés salés ou sucrés.



©www.ClipProject.info

Où se former ?

En lycée professionnel :

- SCHILTIGHEIM (67) : Lycée Charles de Foucault (privé)

Par apprentissage

- FORBACH (57) : CFA Campus des Métiers Moselle
- SARREBOURG (57) : CFA Labroise
- METZ (57) : CFA Campus des Métiers Moselle
- THIONVILLE (57) : CFA Campus des Métiers Moselle
- LAXOU (54) : CFA CEPAL (CMA Grand Est)
- ESCHAU (67) : CFA Stalter
- SAVERNE (67) : UFA Jules Verne
- STRASBOURG (67) : CFA des Compagnons du Devoir
- HAGUENAU (67) : UFA André Siegfried

CAP PÂTISSIER

Le pâtissier est le spécialiste des desserts qu'il réalise. Il accueille et conseille les clients dans le choix des produits. Il présente ses desserts de façon appétissante et les vend.



Où se former ?

En lycée professionnel :

- HAYANGE (57) : Lycée professionnel Maryse Bastié
- SCHILTIGHEIM (67) : Lycée Charles de Foucault (privé)

Par apprentissage

- FORBACH (57) : CFA Campus des Métiers Moselle
- SARREBOURG (57) : CFA Labroise
- METZ (57) : CFA Campus des Métiers Moselle
- THIONVILLE (57) : CFA Campus des Métiers Moselle
- HAGUENAU (67) : UFA André Siegfried
- ESCHAU (67) : CFA Stalter
- SAVERNE (67) : UFA Jules Verne

CAP CUISINE

Le cuisinier réalise des repas. Il connaît les techniques de la cuisine et les produits, leur qualité et leur composition. Il sait découper les viandes, tailler les légumes, confectionner des sauces, des desserts, des hors-d'œuvre, des potages. Il est capable de concevoir un menu.



Où se former ?

En lycée professionnel :

- FREYMING-MERLEBACH (57) : Lycée professionnel P. et M. Curie
- METZ (57) : Lycée professionnel Alain Fournier
- METZ (57) : SEP du lycée Raymond Mondon
- VILLERS-LES-NANCY (54) : Lycée Polyvalent Stanislas
- OTTANGE (57) : Lycée Saint André (privé)
- ILLKIRCH (67) : Lycée professionnel A. Dumas
- SCHILTIGHEIM (67) : Lycée Charles de Foucault (privé)

Par apprentissage

- SARREGUEMINES : UFA Michel Roth (57)
- SARREBOURG (57) : UFA Labroise
- METZ (57) : UFA Raymond Mondon
- LAXOU (54) : CFA de CCI formation EESC
- ILLKIRCH (67) : CEFPPA Adrien Zeller

Pour trouver un apprentissage
ou un stage de découverte métier
en région Grand Est

APPRENTISSAGE /
GRAND-EST

www.apprentissage-grandest.fr

CAP PRODUCTION ET SERVICE EN RESTAURATION (rapide, collective, cafétéria)

Le service en restauration rapide ou en cafétéria et cantine consiste à participer à la préparation des plats et à faire le service des repas, généralement dans les self-services.



Le nettoyage et l'entretien du matériel et des locaux fait aussi partie du travail.

Où se former ?

En lycée professionnel :

- FREYMING-MERLEBACH (57) : Lycée professionnel P. et M. Curie
- DIEUZE (57) : Lycée La Providence (privé)
- HAYANGE (57) : Lycée professionnel Maryse Bastié
- METZ (57) : Lycée professionnel Alain Fournier
- METZ (57) : SEP du lycée Raymond Mondon
- NANCY (54) : Lycée professionnel Marie Immaculée
- HAGUENAU (67) : Lycée professionnel André Siegfried
- SAVERNE (67) : Lycée professionnel Jules Verne
- ILLKIRCH (67) : EREA Henri Ebel
- SCHILTIGHEIM (67) : Lycée professionnel A. Briand
- SELESTAT (67) : Lycée professionnel F.C Schweisguth

Par apprentissage

- SARREBOURG (57) : CFA Labroise
- METZ (57) : CFA Mondon
- LAXOU (54) : CFA de CCI Formation EESC
- ILLKIRCH (67) : CEFPPA Adrien Zeller
- SCHILTIGHEIM (67) : Lycée Charles de Foucault (privé)

CAP COMMERCIALISATION ET SERVICES EN HOTEL - CAFÉ - RESTAURANT

Le serveur accueille les clients et prend les commandes en salle de restaurant, cafés, brasseries, restauration rapide ou dans les hôtels.

Il sert les plats et les boissons, débarrasse les tables et entretient la salle dans les restaurants et les brasseries ou les bars.

Où se former ?

En lycée professionnel :

- METZ (57) : Lycée professionnel Alain Fournier
- METZ (57) : SEP du lycée Raymond Mondon
- OTTANGE (57) : Lycée Saint André (privé)
- ILLKIRCH (67) : Lycée professionnel A. Dumas
- SCHILTIGHEIM (67) : Lycée Aristide Briand
- SCHILTIGHEIM (67) : Lycée Charles de Foucault (privé)
- VILLERS-LES-NANCY (54) : Lycée Polyvalent Stanislas
- SAVERNE (67) : Lycée professionnel Jules Verne

Par apprentissage

- SARREGUEMINES : UFA Michel Roth (57)
- SARREBOURG (57) : CFA Labroise
- METZ (57) : UFA Mondon
- LAXOU (54) : CFA de CCI Formation EESC
- ILLKIRCH (67) : CEFPPA Adrien Zeller

L'APPRENTISSAGE AMÉNAGÉ

Les jeunes de 16 ans et plus relevant de la MDPH peuvent bénéficier d'un apprentissage aménagé, c'est-à-dire d'un aménagement de certaines règles du contrat d'apprentissage :

- la durée du contrat peut être rallongée (jusqu'à 4 ans au lieu de 3),
- le temps de travail peut-être modulé (sur proposition du médecin du travail),
- le déroulement de la formation peut-être aménagé (cours au CFA adaptés).

Mais attention ! L'apprentissage aménagé n'est possible que si l'apprenti a obtenu la qualité de travailleur handicapé.

QU'EST-CE QUE LA RECONNAISSANCE DE LA QUALITÉ DE TRAVAILLEUR HANDICAPÉ (RQTH) ?

Etre reconnu travailleur handicapé permet de bénéficier de mesures mises en place pour favoriser l'insertion professionnelle des personnes en situation de handicap et leur maintien dans l'emploi, telles que l'obligation d'emploi qui oblige les employeurs de plus de 20 salariés à embaucher au minimum 6% de travailleurs handicapés ou l'accès à des emplois de la fonction publique par des recrutements ou concours spécifiques.

Les démarches pour obtenir cette reconnaissance s'effectuent auprès de la Commission des droits et de l'autonomie des personnes handicapées (CDAPH) de la MDPH.

A noter : les jeunes apprentis, demandeurs d'emploi ou travailleurs en situation de handicap peuvent être aidés et suivis par l'opérateur Pyramide-Est <http://pyramide-est.fr/>



AUTOMOBILE - ENGINES

j'aime

Je choisis

entretenir et réparer du matériel et des engins

CAP Maintenance des Matériels

option :

- A - Matériels agricoles
- B - Matériels d'espaces verts
- C - Matériels de construction et de manutention

entretenir et réparer des voitures et des camions

CAP Maintenance des véhicules

option :

- A - Voitures particulières
- B - Véhicules de transports routiers
- C - Motocycles

réparer et peindre des carrosseries

CAP Peintre automobile

CAP Construction des carrosseries

CAP Carrosserie automobile

vendre des pièces de rechange

CAP Equipier polyvalent du commerce (cf. page 20)

CAP MAINTENANCE DES MATÉRIELS OPTION A : MATÉRIELS AGRICOLES

Le mécanicien de matériels agricoles entretient, répare et dépanne les machines utilisées dans les travaux agricoles : tracteurs, moissonneuses-batteuses, pulvérisateurs...

Où se former ?

Par apprentissage

- **VIGNEULLES-LES-HATTONCHATEL (55) : CFA MFR**
- **OBERNAI (67) CFA Paul Emile Victor**



CAP MAINTENANCE DES MATÉRIELS OPTION B : MATÉRIELS D'ESPACES VERTS

Le mécanicien de matériels d'espaces verts entretient et répare les tronçonneuses, motoculteurs, tondeuses, tracteurs à gazon, taille-haies...

Où se former ?

En lycée professionnel :

- **LA VÔGE-LES-BAINS (88) : Lycée Le Chesnois**
- **ILLKIRCH-GRAFFENSTADEN : EREA Henri Ebel**

Par apprentissage

- **VIGNEULLES-LES-HATTONCHATEL (55) : CFA MFR**
- **OBERNAI (67) : CFA Paul Emile Victor**

CAP MAINTENANCE DES MATÉRIELS OPTION C : MATÉRIELS DE CONSTRUCTION ET DE MANUTENTION

Le mécanicien de matériels et engins de chantier effectue les opérations de montage et de préparation de matériels, de maintenance préventive ainsi que le remplacement d'éléments mécaniques, d'organes électriques, hydrauliques et pneumatiques.

Où se former ?

En lycée professionnel :

- **DOMBASLE (54) : Lycée entre Meurthe et Sânon**

Par apprentissage

- **MONTIGNY-LES-METZ (57) : CFA du BTP**
- **VIGNEULLES-LES-HATTONCHATEL (55) : CFA MFR**
- **OBERNAI (67) : CFA Paul Emile Victor**

CAP MAINTENANCE DES VÉHICULES OPTION A : VOITURES PARTICULIÈRES

Le mécanicien auto entretient, dépanne et répare des voitures de toutes marques.



Où se former ?

En lycée professionnel :

- **DOMBASLE (54) : Lycée entre Meurthe et Sânon**
- **SCHILTIGHEIM (67) : Lycée Emile Mathis**

Par apprentissage

- **FORBACH (57) : CFA Campus des Métiers de Moselle**
- **MARLY (57) : CFA des Métiers de l'Automobile**
- **THIONVILLE (57) : CFA La Briquerie**
- **HAGUENAU (67) : CFA Nessel**
- **SCHILTIGHEIM (67) : CFA Mathis**
- **SAVERNE (67) : UFA Jules Verne**
- **SELESTAT (67) : CFA Schweisguth**
- **WISSEMBOURG (67) : CFA du Lycée Stanislas**

CAP MAINTENANCE DES VÉHICULES OPTION B : VÉHICULES DE TRANSPORTS ROUTIERS

Le mécanicien entretient, dépanne, répare et règle des poids lourds.

Où se former ?

Par apprentissage

- **HAGUENAU (67) : CFA Nessel**
- **SCHILTIGHEIM (67) : CFA Emile Mathis**
- **SAVERNE (67) : UFA Jules Verne**

CAP MAINTENANCE DES VÉHICULES OPTION C : MOTOCYCLES

Le mécanicien vélo et moto entretient, répare et règle les deux roues comme les vélos, les scooters ou les motos de grosse cylindrée. Il peut aussi vendre.

Où se former ?

Par apprentissage

- **OBERNAI (67) : CFA Paul Emile Victor**

CAP PEINTURE AUTOMOBILE

Le peintre en carrosserie décape et ponce la carrosserie avant de la peindre au pistolet.

Où se former ?

En lycée professionnel :

- **BEHREN-LES-FORBACH (57) : Lycée professionnel Hurlevent**
- **MARLY (57) : Lycée des Métiers de l'Automobile André Citroën**

Par apprentissage

- **FORBACH (57) : CFA Campus des Métiers de Moselle**
- **MARLY (57) : CFA des Métiers de l'Automobile**
- **SCHILTIGHEIM (67) : CFA Emile Mathis**

CAP CARROSSIER AUTOMOBILE

Le carrossier répare la carrosserie d'un véhicule accidenté, en remettant en forme ou en changeant la partie endommagée.

Où se former ?

En lycée professionnel :

- **MARLY (57) : Lycée des métiers de l'automobile**
- **DOMBASLE (54) : Lycée entre Meurthe-et-Sânon**
- **SCHILTIGHEIM (67) : Lycée Emile Mathis**

Par apprentissage

- **FORBACH (57) : CFA Campus des Métiers de Moselle**
- **MARLY (57) : CFA des métiers de l'automobile**
- **SCHILTIGHEIM (67) : CFA Emile Mathis**



j'aime

BÂTIMENT - TRAVAUX

je choisis

conduire des engins de chantier

CAP Conducteur d'engins :
travaux publics et carrières

construire, bâtir

CAP Charpentier bois
CAP Constructeur de routes et d'aménagements urbains
CAP Constructeur de réseaux de canalisations de travaux publics
CAP Constructeur d'ouvrages en béton armé
CAP Couvreur
CAP Etancheur du bâtiment et des travaux publics
CAP Maçon

installer l'électricité, la plomberie, le chauffage

CAP Electricien
CAP Monteur en installations sanitaires
CAP Monteur en installations thermiques

poser des portes, des fenêtres

CAP Menuisier Installateur

réaliser des finitions (sols, murs, plafonds...)

CAP Carreleur mosaïste
CAP Peintre applicateur de revêtements
CAP Métiers du plâtre et de l'isolation

entretenir un bâtiment

CAP Interventions en maintenance technique des bâtiments

CAP CONDUCTEUR D'ENGINS : TRAVAUX PUBLICS ET CARRIÈRES

Le conducteur d'engins fait des travaux de terrassement ou de nivellement principalement à la pelle mécanique ou au bulldozer. Il doit avoir le sens de la sécurité dans la conduite de gros engins.

Où se former ?

Par apprentissage

• MONTIGNY-LES-METZ (57) : CFA du BTP

CAP CHARPENTIER BOIS

Le charpentier dessine et assemble la charpente en bois d'une maison. Il fait également des escaliers, des hangars, des chalets...



Où se former ?

En lycée professionnel :

- HAGUENAU (67) : Lycée Nessel
- STRASBOURG (67) : Lycée Couffignal

Par apprentissage

- JARVILLE-LA-MALGRANGE (54) : CFA des Compagnons du Devoir
- HAGUENAU (67) : CFA du lycée Heinrich Nessel
- STRASBOURG (67) : CFA des Compagnons du Devoir

CAP CONSTRUCTEUR DE ROUTES ET D'AMENAGEMENTS URBAINS

Dans une entreprise de travaux publics, le constructeur de routes met en place la sécurité et la signalétique temporaire du chantier. Il construit des routes, autoroutes, pistes d'aérodrome, parkings...

Où se former ?

Par apprentissage

- MONTIGNY-LES-METZ (57) : CFA du BTP
- ILLKIRCH (67) : CFA du lycée Le Corbusier

CAP CONSTRUCTEUR DE RESEAUX DE CANALISATIONS DES TRAVAUX PUBLICS

Le constructeur de réseaux réalise et répare des canalisations et des réseaux. Il installe les branchements de canalisation d'eau, de gaz, de fibres optiques puis il remet en état les bordures, les trottoirs...

Où se former ?

Par apprentissage

- MONTIGNY-LES-METZ (57) : CFA du BTP
- ILLKIRCH (67) : CFA du lycée Le Corbusier

CAP CONSTRUCTEUR D'OUVRAGES EN BÉTON ARMÉ

Le constructeur d'ouvrages réalise les fondations puis les ouvrages en béton armé qui constituent l'ossature (poutres, poteaux). Il travaille en équipe sur des chantiers de construction ou de rénovation de bâtiments, d'ouvrages de génie civil (parkings...), d'infrastructures (routes, gares...), d'ouvrages d'art (ponts, tunnels...).

Où se former ?

Par apprentissage

- MONTIGNY-LES-METZ (57) : CFA du BTP
- HAGUENAU (67) : CFA du Lycée Nessel

CAP COUVREUR

Le couvreur travaille sur les toits des maisons. Il pose, entretient et répare les toitures. Il met en place les échafaudages. Il installe aussi des conduites d'eau de pluie et des lucarnes. Il utilise divers matériaux : tuiles, ardoises, chaume, ciment, verre...



Où se former ?

En lycée professionnel :

- ILLKIRCH (67) : Lycée Le Corbusier

Par apprentissage

- MONTIGNY-LES-METZ (57) : CFA du BTP
- JARVILLE la MALGRANGE (54) : CFA des Compagnons du Devoir
- ILLKIRCH (67) : CFA du lycée Le Corbusier
- STRASBOURG (67) : CFA des Compagnons du Devoir

CAP ÉTANCHEUR DU BÂTIMENT ET TRAVAUX PUBLICS

L'étancheur pose des revêtements isolants contre l'humidité et le froid (laine de verre, etc.). Il colle différents revêtements d'étanchéité à base de bitume ou de résine de synthèse pour empêcher les infiltrations d'eau dans les murs, le sol ou le toit.

Où se former ?

Par apprentissage

- ILLKIRCH (67) : CFA du lycée Le Corbusier

CAP MAÇON

Le maçon construit des bâtiments à partir de blocs de béton, de briques, de parpaings. Il réalise des coffrages, prépare le béton, fait des enduits. Il prépare les fondations du bâtiment, coule la dalle, monte les murs et cloisons. Il met en place tous les éléments porteurs de la construction.

Où se former ?

En lycée professionnel :

- **MONTIGNY-LES-METZ (57) : Lycée professionnel du BTP**
- **HAGUENAU (67) : Lycée Nessel**
- **ILLKIRCH (67) : Lycée Le Corbusier**

Par apprentissage

- **SARREGUEMINES (57) : Antenne du CFA du BTP de Montigny-lès-Metz**
- **MONTIGNY-LES-METZ (57) : CFA des métiers du BTP**
- **JARVILLE-LA-MALGRANGE (54) : CFA des Compagnons du Devoir**
- **HAGUENAU (67) : CFA du lycée Heinrich Nessel**
- **ILLKIRCH (67) : CFA du lycée Le Corbusier**
- **SAVERNE (67) : UFA Jules Verne**
- **STRASBOURG (67) : CFA des Compagnons du Devoir**

CAP ELECTRICIEN

L'électricien intervient sur les éclairages, les interphones, les alarmes, les ascenseurs... Il installe, met en service et assure la maintenance des installations électriques.



Où se former ?

En lycée professionnel :

- **BOULAY (57) : Lycée interentreprises (privé)**
- **LAXOU (54) Lycée des métiers du bâtiment et de l'énergie**
- **HAGUENAU (67) : Lycée Nessel**
- **ILLKIRCH (67) : Lycée Le Corbusier**
- **STRASBOURG (67) : Lycée Rudloff**
- **SCHIRMECK (67) : Lycée Haute Bruche**
- **SELESTAT (67) : Lycée Schwilgué**

Par apprentissage

- **FORBACH (57) : CFA Campus des Métiers de Moselle**
- **METZ (57) : CFA Ernest Meyer**
- **HAGUENAU (67) : CFA du lycée Heinrich Nessel**
- **ILLKIRCH (67) : CFA du lycée Le Corbusier**

CAP MONTEUR EN INSTALLATIONS SANITAIRES

L'installateur sanitaire met en service et dépanne les installations d'eau sanitaire (compteurs d'eau, lavabos, douches, baignoires, piscines, fontaines, arrosage automatique...).



Où se former ?

En lycée professionnel :

- **FREYMING-MERLEBACH (57) : Lycée Ernest Cuvelette**
- **ILLKIRCH (67) : Lycée Le Corbusier**

Par apprentissage

- **SARREGUEMINES (57) : Antenne du CFA du BTP de Montigny-lès-Metz**
- **MONTIGNY-LES-METZ (57) : CFA du BTP**
- **HAGUENAU (67) : CFA du lycée Heinrich Nessel**
- **SAVERNE (67) : UFA Jules Verne**
- **STRASBOURG (67) : CFA des Compagnons du Devoir**
- **ILLKIRCH (67) : CFA du lycée Le Corbusier**

CAP MONTEUR EN INSTALLATIONS THERMIQUES

Le chauffagiste pose des appareils de chauffage comme les chaudières, les radiateurs, les panneaux solaires... Il soude, découpe, raccorde et règle les appareils et les contrôle. Il travaille chez des particuliers, dans des commerces, des bâtiments industriels. Il peut aussi travailler dans la vente et dans l'hôtellerie en milieu rural.

Où se former ?

En lycée professionnel :

- **HAGUENAU (67) : Lycée Nessel**

Par apprentissage

- **SARREGUEMINES (57) : Antenne du CFA du BTP de Montigny-lès-Metz**
- **MONTIGNY-LES-METZ (57) : CFA des métiers du BTP**
- **HAGUENAU (67) : CFA du lycée Heinrich Nessel**
- **SAVERNE (67) : UFA Jules Verne**
- **ILLKIRCH (67) : CFA du lycée Le Corbusier**
- **STRASBOURG (67) : CFA des Compagnons du Devoir**

CAP MENUISIER INSTALLATEUR

Le menuisier agencier travaille essentiellement sur des chantiers où il installe des menuiseries en bois et autres matériaux (portes fenêtres...).

Où se former ?

Par apprentissage

- MONTIGNY-LES-METZ (57) : CFA du BTP
- HAGUENAU (67) : CFA du lycée Heinrich Nessel
- SAVERNE (67) : UFA Jules Verne
- SELESTAT (67) : CFA du LP Schweisguth

CAP CARRELEUR MOSAÏSTE

Le carreleur recouvre des sols et des murs intérieurs et extérieurs au moyen de carrelages, pierres, faïences...

Il travaille dans les entreprises spécialisées en revêtement, mais aussi dans les entreprises de maçonnerie, de plâtrerie ou de peinture.

Où se former ?

En lycée professionnel :

- HAGUENAU (67) : Lycée Nessel
- ILLKIRCH (67) : Lycée Le Corbusier

Par apprentissage

- SARREGUEMINES (57) : Antenne du CFA du BTP de Montigny-lès-Metz
- MONTIGNY-LES-METZ (57) : CFA du BTP
- HAGUENAU (67) : CFA du lycée Heinrich Nessel
- ILLKIRCH (67) : CFA du lycée Le Corbusier

CAP PEINTRE APPLICATEUR DE REVÊTEMENT

Le peintre prépare les murs, plafonds et sols pour y appliquer ensuite peinture, tapisserie ou moquette. Il peut aussi travailler à l'extérieur sur les façades.



Où se former ?

En lycée professionnel :

- MONTIGNY-LES-METZ (57) : Lycée professionnel du BTP
- ILLKIRCH (67) : Lycée Le Corbusier
- ILLKIRCH (67) : EREA Henri Ebel

Par apprentissage

- SARREGUEMINES (57) : Antenne du CFA du BTP de Montigny-lès-Metz
- MONTIGNY-LES-METZ (57) : CFA du BTP
- HAGUENAU (67) : CFA du lycée Heinrich Nessel
- ILLKIRCH (67) : CFA du lycée Le Corbusier
- SAVERNE (67) : UFA Jules Verne
- SELESTAT (67) : CFA du LP Schweisguth

CAP METIERS DU PLÂTRE ET DE L'ISOLATION

Le plâtrier s'occupe de la réalisation de cloisons, plafonds et sols. Il dépose le plâtre et prépare des surfaces parfaitement lisses pour les menuisiers et les peintres.

Où se former ?

Par apprentissage

- SARREGUEMINES (57) : Antenne du CFA du BTP de Montigny-lès-Metz
- MONTIGNY-LES-METZ (57) : CFA du BTP
- ILLKIRCH (67) : CFA du lycée Le Corbusier
- STRASBOURG (67) : CFA des Compagnons du Devoir

CAP INTERVENTIONS EN MAINTENANCE TECHNIQUE DES BÂTIMENTS

Le technicien effectue des travaux de maintenance, de rénovation, de réhabilitation ou de modification d'une partie d'un bâtiment, à l'intérieur ou à l'extérieur. Il intervient dans le secteur résidentiel, les bâtiments industriels, les établissements de collectivités (hôpitaux, écoles, administrations...).

Où se former ?

En lycée professionnel :

- PONT-A-MOUSSON (54) : Lycée Boutet de Monvel
- HAGUENAU (67) : Lycée Heinrich Nessel

Par apprentissage

- SARREGUEMINES (57) : antenne du CFA du BTP
- HAGUENAU (67) : CFA du Lycée Nessel



COMMERCE - TRANSPORT

j'aime

Je choisis

**vendre
conseiller
gérer**

CAP Cordonnerie multiservice
CAP Equipier polyvalent du commerce
CAP Fleuriste

**réceptionner
stocker
expédier des
marchandises**

CAP Opérateur/opératrice logistique

CAP CORDONNERIE MULTISERVICE

Cet employé répare tous types de chaussures et vend des produits d'entretien et accessoires pour les chaussures. Souvent il reproduit des clés, des tampons ou des plaques d'immatriculation.

Où se former ?

Par apprentissage

- METZ (57) : CFA Campus des Métiers de Moselle

CAP EQUIPIER POLYVALENT DU COMMERCE

L'équipier polyvalent de commerce travaille dans les commerces de détail, dans les rayons spécialisés de grandes surfaces, dans les drive, les services de réception et de livraison de colis. Il connaît bien les produits. Dans les magasins, il les met en rayon de manière attractive. Il accueille les clients, vend les produits et tient la caisse. Il participe au suivi des stocks et réceptionne les produits.

Où se former ?

En lycée professionnel :

- SAINT-AVOLD (57) : Lycée Poncelet
- FREYMING-MERLEBACH (57) : LP Pierre et Marie Curie
- METZ (57) : Lycée René Cassin
- BOUZONVILLE (57) : Lycée La Providence (privé)
- HAYANGE (57) : Lycée Maryse Bastié
- FAMECK (57) : Lycée Jean Macé
- BISCHWILLER (67) : Lycée Philippe Charles Goulden
- HAGUENAU (67) : Lycée André Siegfried
- ILLKIRCH-GRAFFENSTADEN (67) : EREA Henri Ebel
- MOLSHEIM (67) : Lycée Camille Schneider
- SÉLESTAT (67) : Lycée F.C. Schweisguth
- STRASBOURG (67) : Lycée Jean Frédéric Oberlin
- WISSEMBOURG (67) : Lycée Stanislas
- SCHILTIGHEIM (67) : Lycée Aristide Briand

Par apprentissage :

- SARREGUEMINES (57) : UFA Michel Roth
- FORBACH (57) : CFA Blaise Pascal
- METZ (57) : CFA Robert Schuman
- SARREBOURG (57) : CFA Labroise Sarrebourg
- THIONVILLE (57) : CFA La Briquerie
- HAGUENAU (67) : UFA LP André Siegfried
- SELESTAT (67) : CFA Schneider
- SCHILTIGHEIM (67) : UFA Emile Mathis
- SÉLESTAT (67) : CFA du lycée F.C. Schweisguth
- STRASBOURG (67) : UFA Jean Frédéric Oberlin
- WISSEMBOURG (67) : UFA Lycée Stanislas
- ILLKIRCH (67) : CFA EREA Ebel
- SAVERNE (67) : UFA Jules Verne



CAP FLEURISTE

Le fleuriste assure la réception des fleurs coupées, des plantes et des arbustes, sait les entretenir. Il réalise des arrangements floraux. Il assure la vente.

Où se former ?

Par apprentissage

- METZ (57) : UFA Raymond Mondon
- THIONVILLE (57) : CFA du lycée La Briquerie
- STRASBOURG (67) : CFA Eschau
- ESCHAU (67) : CFA Bernard Stalter

CAP OPÉRATEUR/TRICE LOGISTIQUE

Cet agent assure la réception, le déchargement, le stockage, la préparation des commandes et l'expédition des marchandises. Il utilise des transpalettes, des chariots élévateurs, l'informatique.

Où se former ?

En lycée professionnel :

- CREUTZWALD (57) : Lycée Felix Mayer
- METZ (57) : Lycée René Cassin
- FAMECK (57) : Lycée Jean Macé
- SCHILTIGHEIM (67) : Lycée Mathis

Par apprentissage :

- SCHILTIGHEIM (67) : CFA du lycée Mathis



INDUSTRIE - IMPRIMERIE

j'aime

Je choisis

faire
fonctionner
des machines

CAP Conducteur d'installations de production

fabriquer
des éléments
en bois, plastique
aluminium...

CAP Menuisier fabricant

fabriquer
des éléments
en métal

CAP Réalisations industrielles en chaudronnerie ou soudage
- option A : chaudronnerie
- option B : soudage

CAP métallier

réaliser textes
et motifs pour
des panneaux
d'affichage

CAP Signalétique et décors graphiques

CAP CONDUCTEUR D'INSTALLATIONS DE PRODUCTION

Le conducteur d'installations de production fait fonctionner des machines automatisées qui fabriquent des produits agroalimentaires ou des emballages en papier ou en carton...

Il règle l'installation, lance la production et contrôle la qualité des produits.

Où se former ?

En lycée professionnel :

- **SARREGUEMINES (57) : Lycée Henri Nominé**
- **FORBACH (57) : Lycée Blaise Pascal**
- **SAINT-AVOLD (57) : Lycée Charles Jully**
- **THONVILLE (57) : Lycée La Briquerie**
- **SAVERNE (67) : Lycée Jules Verne**
- **BISCHWILLER (67) : LP Philippe Charles Goulden**

CAP MENUISIER FABRICANT

Le menuisier agencier réalise en atelier des portes, fenêtres, placards, parquets...

Il utilise différents matériaux : bois, plastique, aluminium...



Où se former ?

En lycée professionnel :

- **SARREBOURG (57) : Lycée Dominique Labroise**
- **MONTIGNY-lès-METZ (57) : Lycée du BTP**
- **ILLKIRCH (67) : EREA Henri Ebel**
- **HAGUENAU : Lycée Henrich Nesser**
- **SAVERNE (67) : Lycée Jules Verne**
- **STRASBOURG (67) : Lycée Couffignal**

Par apprentissage :

- **SARREBOURG (57) : UFA Dominique Labroise**
- **HAGUENAU (67) : CFA du Lycée Nessel**
- **SAVERNE (67) : UFA Jules Verne**
- **ESCHAU (67) : CFA Stalter**
- **STRASBOURG (67) : CFA des Compagnons du Devoir**
- **SELESTAT (67) : CFA du Lycée F.C. Schweisguth**
- **MONTIGNY-lès-METZ : CFA du bâtiment et des TP**

CAP RÉALISATIONS INDUSTRIELLES EN CHAUDRONNERIE OU SOUDAGE OPTION A : CHAUDRONNERIE

A partir d'un schéma, le chaudronnier trace les pièces sur une feuille de métal (tôles, plaques...) puis procède au découpage (laser, jet d'eau...), à la mise en forme du métal (pliage, roulage...) et au montage. Il les assemble (par soudage, boulonnage...) pour réaliser des produits de toutes sortes : carrosseries, cuves, tour d'éolienne, charpente, boîtes aux lettres...

Où se former ?

En lycée professionnel :

- **SARRE-UNION (67) : Lycée Georges Imbert**
- **MOLSHEIM (67) : Lycée Louis Marchal**
- **THAON-lès-VOSGES : Pôle formation IUFM Lorraine**



CAP RÉALISATIONS INDUSTRIELLES EN CHAUDRONNERIE OU SOUDAGE : OPTION B : SOUDAGE

Le soudeur assemble des pièces en métal. Il soude au chalumeau, à l'arc électrique... Il contrôle les soudures.

Où se former ?

Par apprentissage :

- **THAON-lès-VOSGES : Pôle formation IUFM Lorraine**

Pour explorer toutes les possibilités d'orientation :

Au CDI de ton collège : le KIOSQUE ONISEP

Le Kiosque Onisep est un espace de ton CDI dédié à l'information sur l'orientation.

Il comporte notamment des brochures papier sur les métiers, les diplômes...

Tu peux les consulter librement ou avec l'aide de la documentaliste.



www.onisep.fr

CAP MÉTALLIER

Le métallier réalise des clefs, des serrures, de la menuiserie métallique (portes, fenêtres, vérandas...) ou participe à la construction de ponts, hangars...



Où se former ?

En lycée professionnel :

- SAINT-AVOLD (57) : Lycée Charles Jully
- MONTIGNY-LES-METZ (57) : Lycée du BTP
- BOULAY (57) : Lycée Interentreprise (privé)
- THIONVILLE (57) : Lycée La Briquerie
- HAGUENAU (67) : Lycée Heinrich-Nessel
- ILLKIRCH-GRAFFENSTADEN (67) : Lycée Le Corbusier

Par apprentissage :

- MONTIGNY-LES-METZ (57) : CFA du BTP
- HAGUENAU (67) : CFA du Lycée Heinrich-Nessel
- STRASBOURG (67) : CFA des Compagnons du Devoir

CAP SIGNALETIQUE ET DÉCORS GRAPHIQUES

Le graphiste en lettres et décor réalise des panneaux d'affichage pour les cinémas, les expositions, les vitrines des magasins...

Où se former ?

En lycée professionnel :

- ALGRANGE (57) : Lycée St Vincent de Paul (privé)

Par apprentissage :

- THIONVILLE (57) : CFA Campus des Métiers de Moselle

ATTENTION
!!!!

- Les CAP en lycée professionnel présentés ici ne sont pas forcément tous réservés en priorité aux élèves de SEGPA (cf. liste page 6 des CAP public prioritaire de Moselle et liste page 27 des CAP non prioritaires).
- Les élèves du bassin de Sarreguemines - Bitche ont le plus de chances d'être admis dans un CAP de leur bassin d'origine ou des bassins voisins.
- Les CAP par apprentissage se préparent généralement dans le CFA le plus proche de l'entreprise d'accueil.
- Certains CAP par apprentissage ne se préparent que dans de rares CFA. Dans ce cas, quelle que soit la localisation de l'entreprise d'accueil, l'apprenti doit éventuellement se rendre dans un CFA loin du domicile.
- De même, certains CAP en lycée professionnel n'existent qu'à de rares endroits (CAP en lycée agricole, etc.). Les élèves doivent donc être prêts à être internes et à ne rentrer à leur domicile que le week-end.
- Tous les CAP des départements lorrains et alsaciens ne sont pas listés ici. Seuls les lycées et CFA les plus proches ou ceux proposant des CAP rares sont indiqués.
- Les CAP en lycée professionnel de l'académie de Strasbourg (67) ne sont pas réservés aux élèves de 3e SEGPA mais ouverts à tous les élèves de 3e. Les CAP des lycées professionnels de l'académie de Strasbourg sont donc assez difficilement accessibles aux élèves venant d'autres académies.
- Dans l'académie de Strasbourg : pour les élèves de 3e ou de 3e SEGPA qui souhaitent être candidats à un CAP en lycée professionnel s'applique la procédure « CAP décision d'orientation unique ». Cette procédure consiste à identifier dès le conseil de classe du 2e trimestre (ou 1er semestre) les élèves pour lesquels seule une orientation en CAP semble possible. Une liste des élèves concernés est constituée. Les dossiers de candidature sont à envoyer au plus tard au mois de mars/avril. Une commission établit la liste des élèves dont la candidature est recevable. Ces élèves participent fin mai à une journée d'accueil au lycée professionnel retenu. Si cette journée d'accueil est positive, un bonus de points est accordé à l'élève pour permettre son affectation définitive dans le CAP concerné.



SOINS - SOCIAL - PROPRETÉ - TEXTILE

j'aime

Je choisis

**aider et
m'occuper de
personnes**

CAP Agent accompagnant au grand âge
CAPA Services aux Personnes et Vente en Milieu Rural

**assurer
l'hygiène,
la propreté**

CAP Agent de propreté et d'hygiène

CAP Métiers de l'entretien des textiles option A : blanchisserie

CAP de l'entretien des textiles option B: pressing

**coudre
des
vêtements**

CAP Métiers de la mode

CAP AGENT ACCOMPAGNANT AU GRAND ÂGE

L'agent accompagne les personnes âgées dans la vie quotidienne et prépare le service de repas, l'entretien du linge etc...



Où se former ?

En lycée professionnel :

- **SARREGUEMINES (57) : Lycée Simon Lazard**
- **HAYANGE (57) : Lycée Maryse Bastié**
- **BOUZONVILLE (57) : LP La Providence (privé)**
- **SAVERNE (67) : Lycée Professionnel Jules Verne**
- **HAGUENAU (67) : Lycée Siegfried**
- **MOLSHEIM (67) : Lycée Schneider**
- **SCHILTIGHEIM (67) : Lycée Aristide Briand**
- **STRASBOURG (67) : Lycée Sainte Clotilde (privé)**
- **SELESTAT (67) : Lycée Schweisguth**

Par apprentissage

- **STRASBOURG (67) : Lycée PRIVE Sainte-Clotilde avec le CFA EPPA**

CAP SERVICES AUX PERSONNES ET VENTE EN ESPACE RURAL

L'employé de services aide des familles ou des personnes. Il travaille dans des maisons de repos, maisons de retraite, cantines scolaires... Il peut aussi travailler dans la vente et dans l'hôtellerie en milieu rural (chambres, tables d'hôtes...).

Où se former ?

En lycée professionnel :

- **BOUXWILLER (67) : Lycée Schattenmann (privé)**

L'agent de propreté peut nettoyer des bureaux, des centres commerciaux, des véhicules de transport en commun, des usines, des ateliers, des hôpitaux... Il utilise les machines, les matériels et les produits appropriés.

CAP AGENT DE PROPRETÉ ET D'HYGIÈNE

Où se former ?

En lycée professionnel :

- HAYANGE (57) : Lycée Maryse Bastié
- HAGUENAU (67) : Lycée Siegfried



L'employé de blanchisserie réceptionne, marque, trie le linge identifie les tâches et les traite, lave, sèche, repasse, plie. Il contrôle les machines et organise le stockage et la livraison.

CAP METIERS DE L'ENTRETIEN DES TEXTILES OPTION A : BLANCHISSERIE

Où se former ?

En lycée professionnel :

- BISCHWILLER (67) : Lycée Goulden

L'employé de pressing traite les textiles, cuirs, peaux. Il procède au détachage, nettoyage à sec et mouillé, fait de petits travaux de couture et repasse. Il accueille et conseille les clients.

CAP METIERS DE L'ENTRETIEN DES TEXTILES OPTION B : PRESSING

Où se former ?

En lycée professionnel :

- BISCHWILLER (67) : Lycée Goulden
- Par apprentissage
- ESCHAU (67) : CFA Stalter

Le couturier coud des vêtements à l'unité, à la main ou avec une machine à coudre. Il conseille le client, propose le modèle, prend les mesures, réalise le « patron », coupe le tissu et coud le vêtement.

CAP METIERS DE LA MODE - VETEMENT FLOU

Où se former ?

En lycée professionnel :

- STRASBOURG (67) : Lycée Jean Rostand
- Par apprentissage
- ESCHAU (67) : CFA Stalter

Ton projet !

Quel métier est ton **métier préféré** ?

En quoi consiste ce métier ?

Quelles études faut-il faire pour apprendre ce métier ?

Quelle est la durée de ces études ? ans

Quelles qualités faut-il avoir pour exercer ce métier ?

Dans ce document ce métier se trouve page :



FAIRE TON BILAN

➤ // QUELS SONT LES TROIS METIERS QUI TE PLAISENT LE PLUS ?

Métier N° 1	Métier N° 2	Métier N° 3

➤ // QUELS SONT LES CAP QUI PEUVENT CONDUIRE AUX METIERS QUI T'INTERESSENT ?

Pour le métier N° 1	Pour le métier N° 2	Pour le métier N° 3

➤ // DANS QUELS ETABLISSEMENTS ENVISAGES-TU DE PREPARER LES CAP QUE TU AS CHOISIS ?

Pour la formation N° 1	Pour la formation N° 2	Pour la formation N° 3
CAP	CAP	CAP
Etablissement(s) :	Etablissement(s) :	Etablissement(s) :

➤ Si tu choisis un lycée professionnel (voie scolaire), renseigne-toi auprès de l'établissement ou auprès du psychologue de l'Education Nationale conseiller en orientation, sur le nombre de candidatures et le public accueilli pour chaque formation envisagée.

➤ Si tu choisis l'apprentissage, il faudra trouver une entreprise pour t'accueillir comme apprenti.

➤ // Il faut toujours prévoir plusieurs solutions

Pour augmenter tes chances d'entrer en CAP à la prochaine rentrée, envisage plusieurs possibilités. Pour en savoir plus et choisir la bonne stratégie, n'hésite pas à rencontrer tes professeurs ou ton psychologue de l'Education Nationale. Ils t'aideront à préciser tes choix d'orientation.

liste des CAP 2 ans non prioritaires

Liste des CAP dont le recrutement est ouvert prioritairement aux élèves de 3^{ème} de collège et de LP :

- * CAP Agent de sécurité
- * CAP Coiffure
- * CAP Ebéniste
- * CAP Fleuriste
- * CAP Conducteur routier de marchandises
- * CAP Conducteur livreur de marchandises
- * CAP Arts du verre et du Cristal
- * CAP Cuisine (uniquement au LP C.Claudel à REMIREMONT)
- * CAP Commercialisation et Services en Hôtel-Café-Restaurant (uniquement au LP C.Claudel à REMIREMONT)

Attention! Ces CAP peuvent être demandés mais nécessitent la validation du conseil de classe et l'examen du dossier par une commission prépa

Liste des CAP dont le recrutement est ouvert à un public mixte (3^{ème} et 3^{ème} SEGPA)

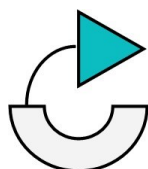
- * CAP Agent Accompagnant au Grand Age
- * CAP Pâtissier
- * CAPA Métiers de l'agriculture : Horticulture
- * CAPA Métiers de l'agriculture
- * CAPA Services aux Personnes et Vente en Espace Rural
- * CAPA Palefrenier Soigneur
- * CAPA Jardinier Paysagiste
- * CAP Electricien (uniquement au LP INTERENTREPRISE à BOULAY)
- * CAP Métallier (uniquement au le LP INTERENTREPRISE à BOULAY)

POUR T'AIDER ...
LES PERMANENCES D'ORIENTATION

**Pour t'aider à choisir ton orientation,
 les Psychologues de l'Education Nationale (Psy-En)
 du CIO de Sarreguemines
 reçoivent au collège, au lycée ou au CIO :**



COLLÈGE OU LP	PSY-EN	PERMANENCE AU COLLÈGE OU LP	PRISE DE RDV COLLÈGE OU LP	PERMANENCE AU CIO
R. DOISNEAU	Mme WAGNER	Lundi matin	Vie scolaire du collège	Mardi 8h - 12h
J.B. EBLE	Mme WAGNER	Lundi après-midi	Vie scolaire du collège	Mardi 8h - 12h
FULRAD	Mme BRENNSTIHL	Mardi matin	Vie scolaire du collège	Jeudi 13h - 17h Vendredi 13h - 17h 1 sem/2
HIMMELBERG	Roulement de 4 PSY EN	Lundi après midi ou Vendredi matin	Secrétariat du collège	Variable selon le PSY EN
J. JAURES	Mme WAGNER	Mardi après-midi	Secrétariat ou loge du collège	Mardi 8h - 12h
J. J. KIEFFER	Mme THARAUD	Mardi après midi	CDI du collège	Lundi 8h - 12h
LA PARAISSON	Mme BRENNSTIHL	Lundi matin	Secrétariat du collège	Jeudi 13h - 17h Vendredi 13h - 17h 1 sem/2
J. SEITLINGER	Mme SCHOENDORFF	Mardi matin	Secrétariat du collège	Mardi 13h - 17h
VAL DE SARRE	Mme WEISLINGER	Vendredi après-midi	Vie scolaire	Jeudi 13h - 17h Vendredi 8h - 12h
SEP H. NOMINE	Mme GOETTMANN	Jeudi après midi	Vie scolaire du lycée	Mercredi 13h - 17h Vendredi 13h - 17h 1 sem/2
SEP L.C. TEYSSIER	Mme BRENNSTIHL	Lundi après-midi	Vie scolaire de la SEP	Jeudi 13h - 17h Vendredi 13h - 17h 1 sem/2



cio de Sarreguemines

Accueil du public du lundi au vendredi sur rendez-vous

☎ 03 87 98 20 81

21 rue de la Paix - 57200 SARREGUEMINES

<https://www.ac-nancy-metz.fr/cio-sarreguemines>



suivez le cio de Sarreguemines sur facebook